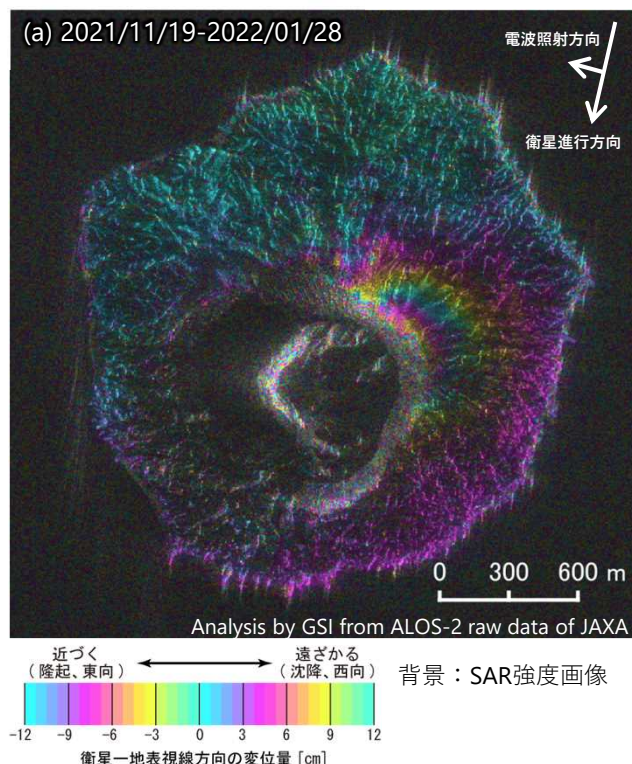


「だいち2号」観測データによる西之島のSAR解析画像

(a)火砕丘の北東側に衛星から遠ざかる変動が見られ、島の南側の広い範囲に衛星から遠ざかる変動が見られます。(b)のSAR強度画像では、火砕丘の火口の西側に変化が見られます(白破線)。

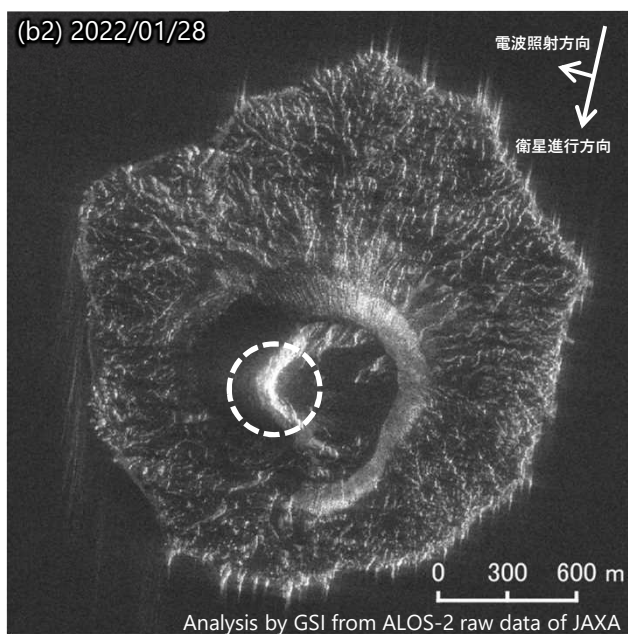
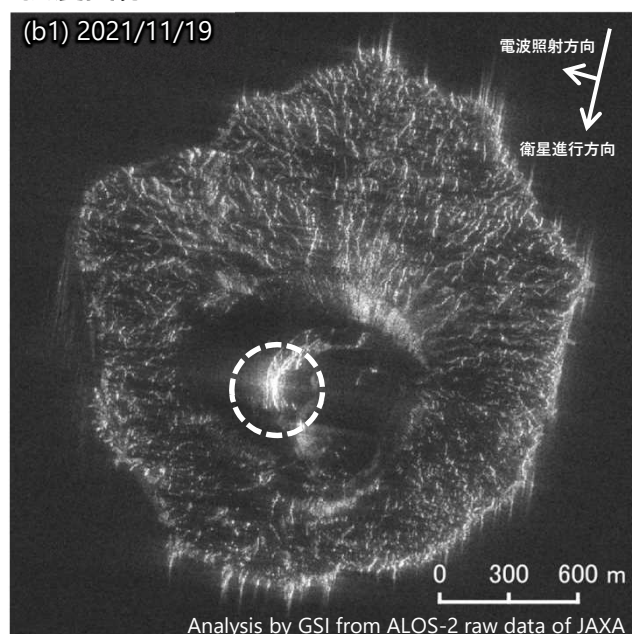
干渉画像



	(a)
衛星名	ALOS-2
観測日時	2021/11/19 2022/01/28 11:18頃 (70日間)
衛星進行方向	南行
電波照射方向	右(西)
観測モード*	S-S
入射角	58.7°
偏波	HH
垂直基線長	+ 179 m

	(b1)	(b2)
衛星名	ALOS-2	ALOS-2
観測日時	2021/11/19 11:18頃	2022/01/28 11:18頃
衛星進行方向	南行	南行
電波照射方向	右(西)	右(西)
観測モード*	S	S
入射角	58.7°	58.7°
偏波	HH	HH

強度画像



本解析で使用したデータの一部は、火山噴火予知連絡会衛星解析グループの活動を通して得られたものです。