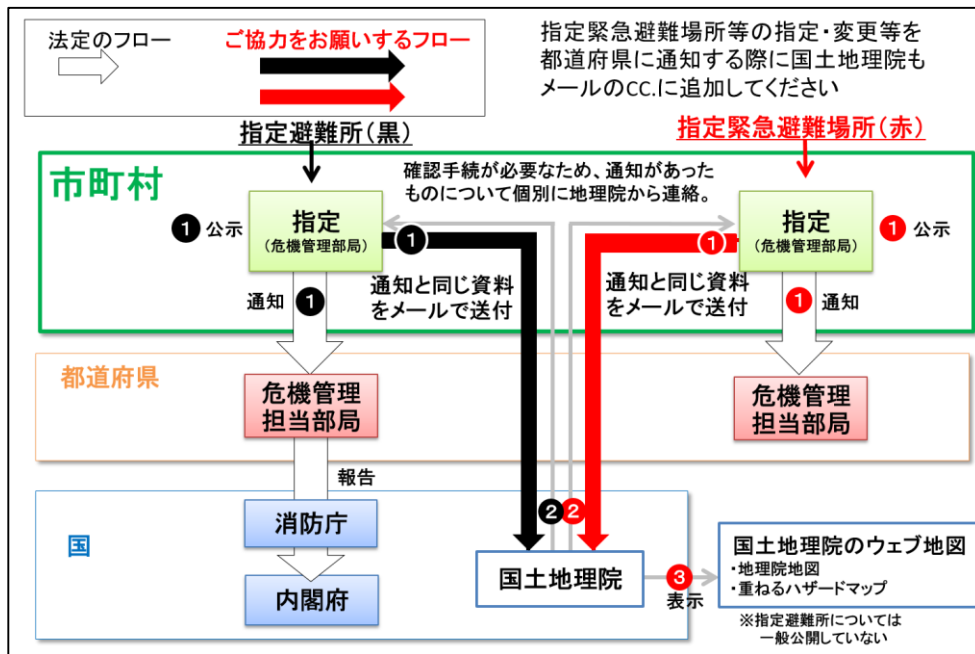


# ～市町村の皆様へのごお願い～ 国土地理院への指定緊急避難場所等のデータ提供依頼

指定緊急避難場所及び指定避難所の指定・変更等を都道府県に通知する際には、  
国土地理院の下記窓口へ同じ資料（データ）をご提供ください

指定緊急避難場所等の指定・変更等を都道府県に通知する際には、国土地理院へ同様の資料（データ）をご送付ください。



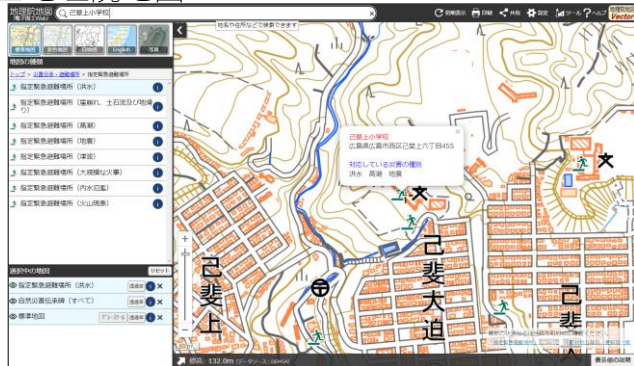
左記に関する動画のQRコード

指定緊急避難場所等データの整備・公開のための報告フロー

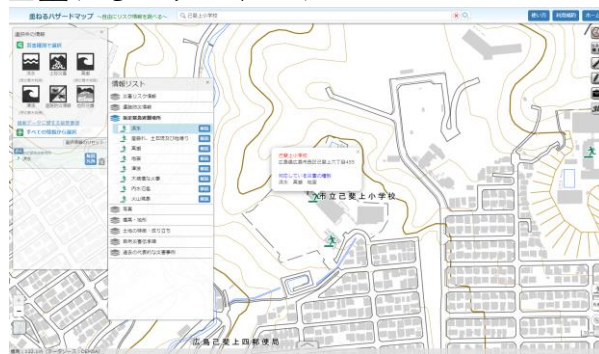
国土地理院では、災害対策基本法に基づく防災基本計画にて、指定緊急避難場所等を反映した地理空間情報の整備、公開に努めることが求められています。

このため、指定緊急避難場所情報について、国土地理院のウェブ地図である地理院地図や重ねるハザードマップに掲載しております。また、オープンデータとして提供しており、広く二次利用されています。

## ■ 地理院地図



## ■ 重ねるハザードマップ



## ■ オープンデータ

### 指定緊急避難場所データ 市町村別公開日・最終更新日・ダウンロード一覧

本一覧内の日付はウェブ地図用のデータが公開・更新された日であり、各市町村長による指定緊急避難場所の指定日とは異なりますのでご注意ください。

全国（公開している市区町村すべて）※UTF-8 BOM付き	最終更新日	CSVファイル
都道府県で絞り込む [全て表示]	2021-12-21	ダウンロード
入力した文字列で絞り込む [入力欄: フォーム]		
※市町村別公開CSVファイルはShifit_JIS	最終更新日: 2021-12-21	
都道府県 市区町村	公開日	最終更新日
北海道札幌市	2017-02-22	2021-10-18
北海道函館市	2017-02-22	2021-10-18
北海道小樽市	2017-02-22	2021-10-18

## 【国土地理院窓口】

メールアドレス: [gsi-hinanjo+1@gxb.mlit.go.jp](mailto:gsi-hinanjo+1@gxb.mlit.go.jp) 電話番号: 029-864-6932  
 担当: 国土地理院 応用地理部 地理情報処理課 指定緊急避難場所等グループ