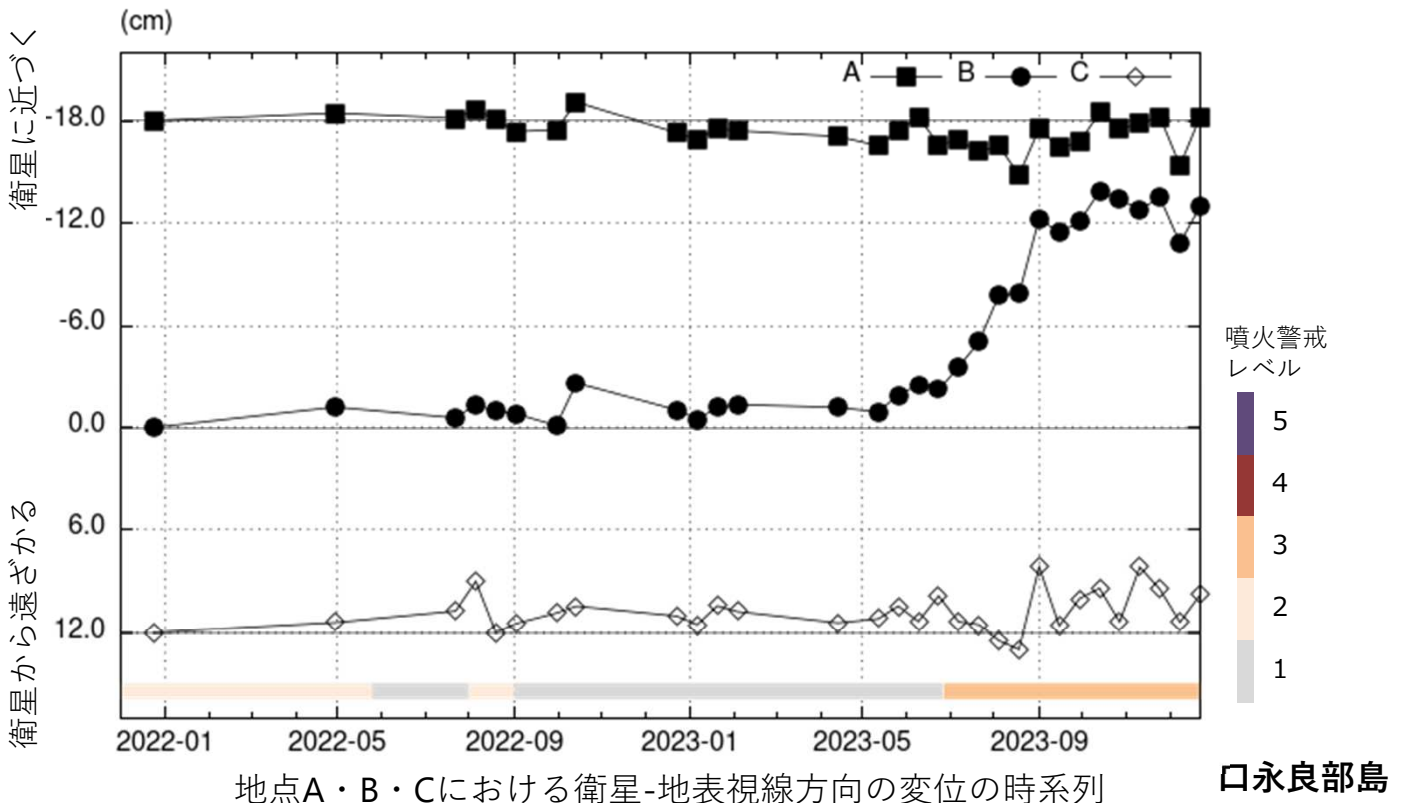
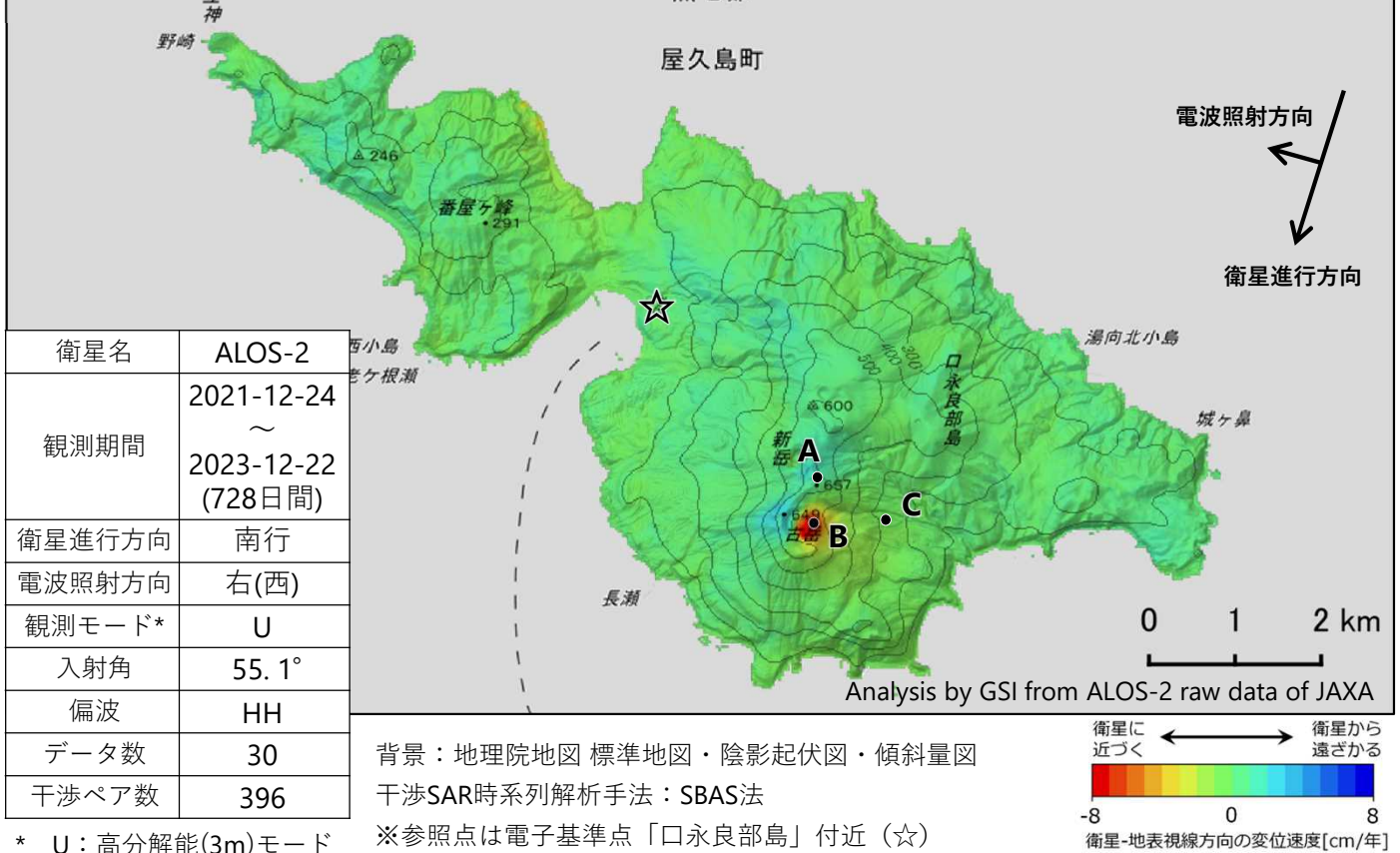


## 口永良部島の干渉SAR時系列解析結果（南行）

古岳の地点B周辺に5月以降、衛星に近づく変動が見られていましたが、9月以降、ノイズレベルを超える変動は見られません。

変位速度（解析期間：2021-12-24～2023-12-22）熊毛郡



本解析で使用したデータの一部は、火山噴火予知連絡会衛星解析グループの活動を通して得られたものです。対流圏遅延補正には、気象庁数値予報格子点データを使用しています。