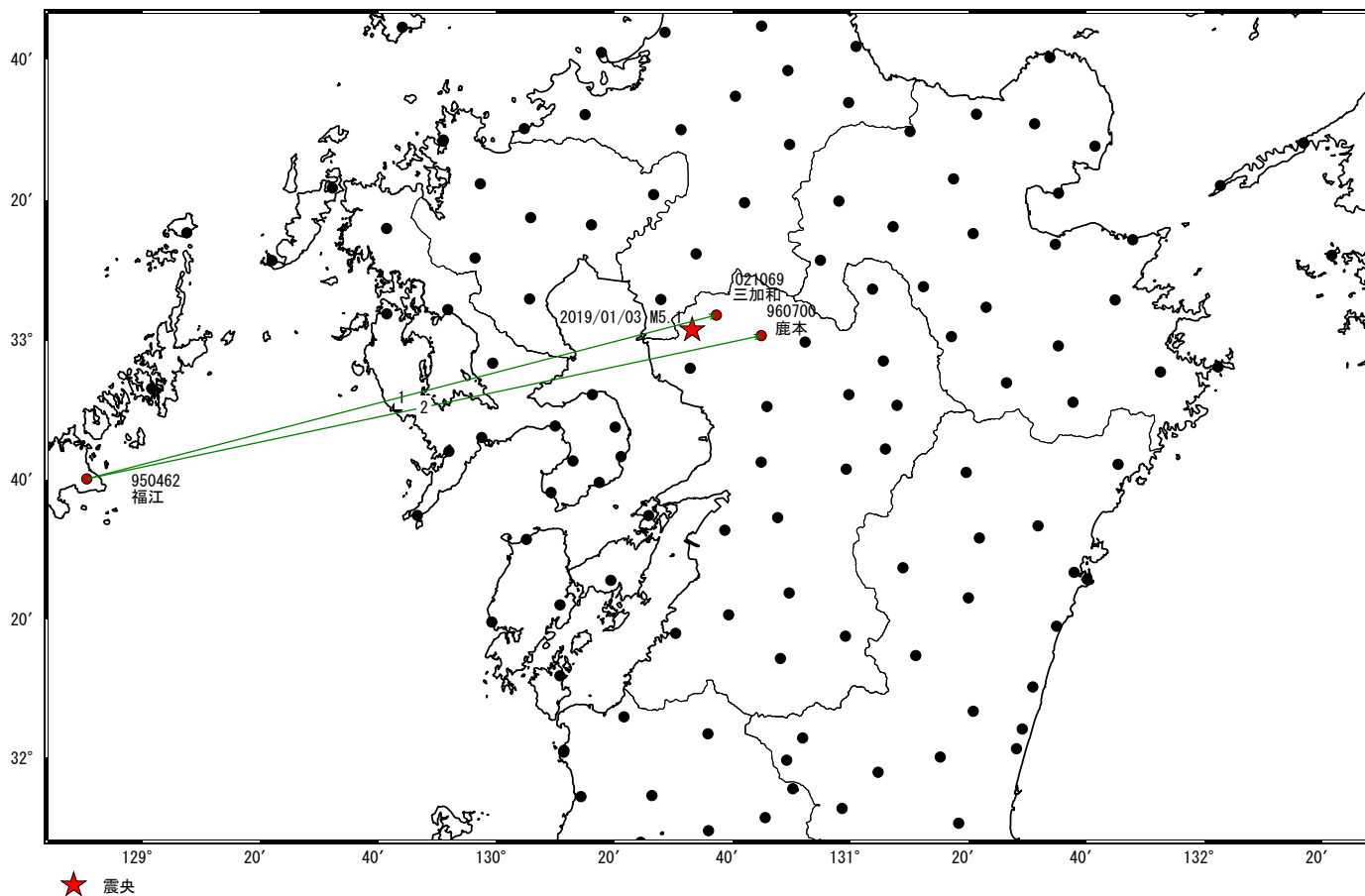


熊本県熊本地方の地震(1月3日 M5.1)前後の観測データ

この地震に伴う明瞭な地殻変動は見られない。

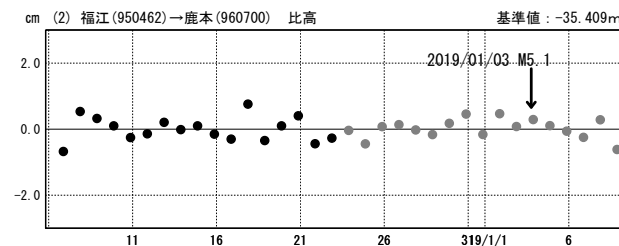
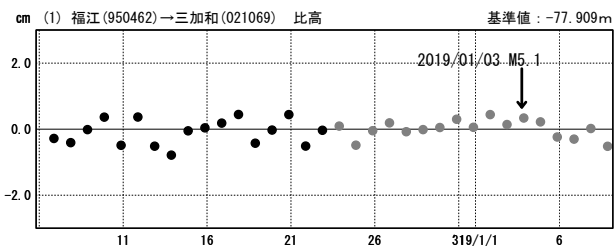
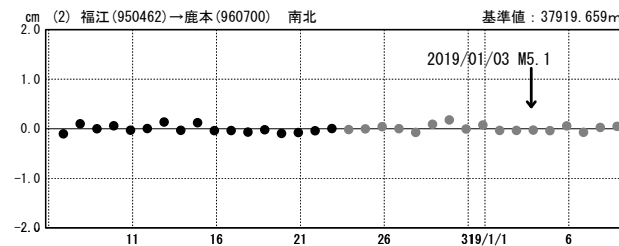
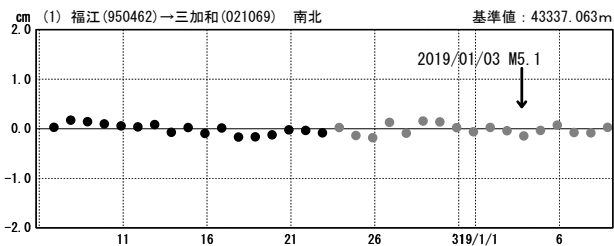
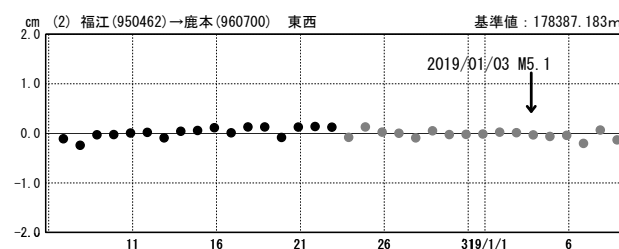
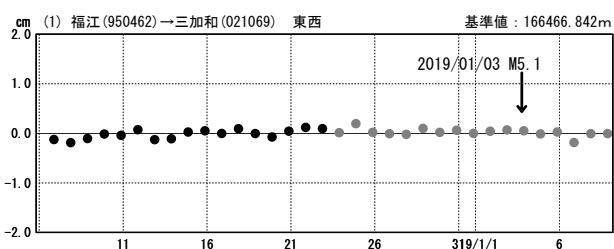
基線図



成分変化グラフ

期間：2018/12/06～2019/01/08 JST

期間：2018/12/06～2019/01/08 JST

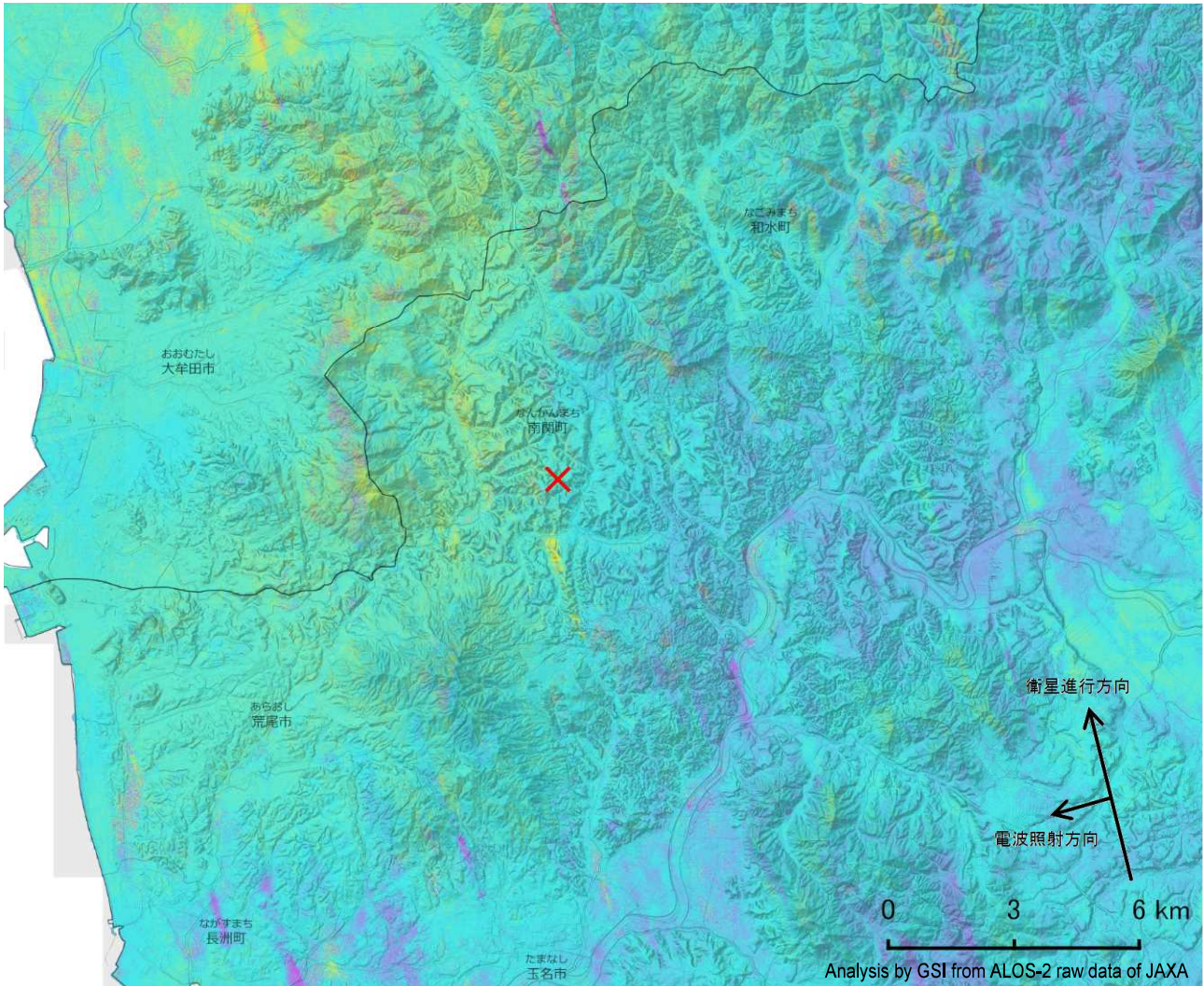


●—[F3:最終解] ●—[R3:速報解]

熊本県熊本地方の地震 「だいち2号」によるSAR干渉解析結果

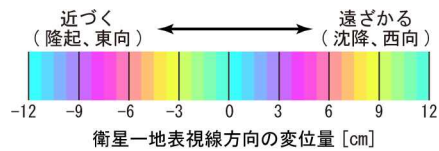
ノイズレベルを超える変動は見られない。

(a) 2017/12/07-2019/01/03



(a)	
衛星名	ALOS-2
観測日時	2017/12/07 2019/01/03 23:23頃 (392日間)
衛星進行方向	北行
電波照射方向	左
観測モード*	U-U
入射角(中心)	54.7°
偏波	HH
垂直基線長	-23m

*U: 高分解能(3m)モード



X 震央 2019/01/03 18:10 深さ 10km M5.1
震央位置及びマグニチュードは01/03 20:10に気象庁が発表した値