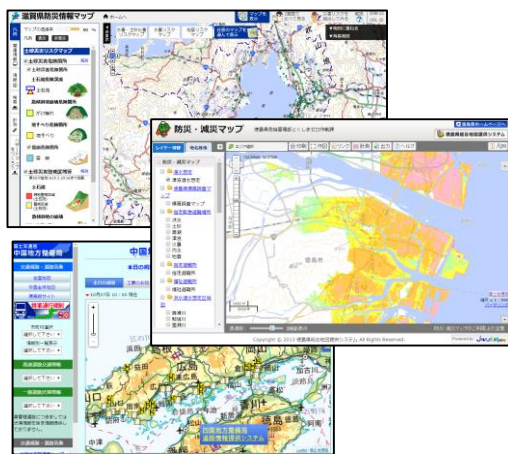


地理院タイルの活用を持つ外部技術者（受託開発者、ツール提供者）をパートナーとし、**地理空間情報活用のオープンイノベーション**を目指す情報共有・意見交換の場

地理院タイルを活用した
受託開発



受託
開発者

100者

(H30.10.30現在)

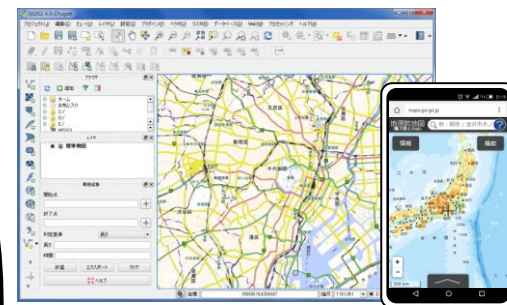
ツール
提供者

69者



地理院地図パートナーネットワーク会議の様子

地理院タイルを活用した
ツール開発



国土地理院



具体的な活用をカタログ化した
「地理院地図パートナーリスト」

発注者・
エンドユーザ

地理院タイルの提供

サイトURL : <https://maps.gsi.go.jp/pn/>
→パートナーリスト、過去の会議資料等を掲載