

国土交通省ハザードマップポータルサイト

重ねるハザードマップ

防災に役立つ様々な災害リスク情報をひとつの地図上に重ねて表示でき、身のまわりの災害リスクを簡単にご確認いただけます。

重ねるハザードマップ
～災害リスク情報などを地図に重ねて表示～

洪水・土砂災害・津波のリスク情報、道路防災情報、土地の特徴・成り立ちなどを地図や写真に自由に重ねて表示できます。

[地図を見る](#)

場所を入力

例：茨城県つくば市北郷1 / 国土地理院

表示する情報を選ぶ



洪水
(想定最大規模)

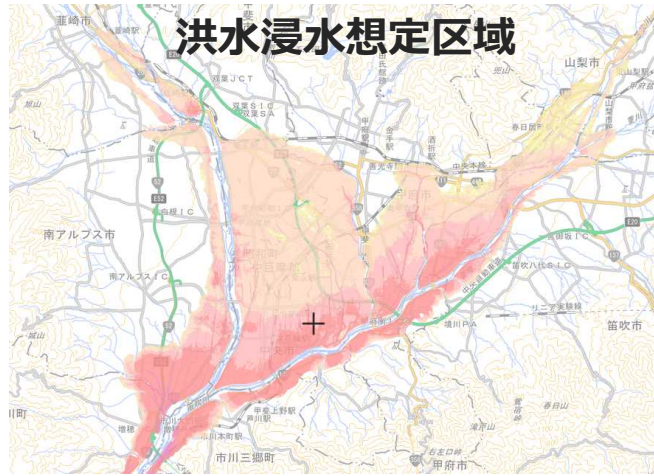


土砂災害



津波

洪水 (計画規模) はこちら



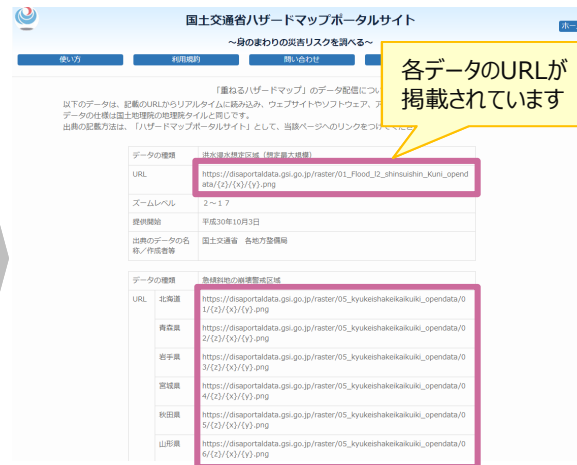
データの利用方法

各データのURLからリアルタイムに読み込み、アプリ等でご利用いただけます。



国土交通省ハザードマップポータルサイト
～身のまわりの災害リスクを調べる～

「関連情報」から「データ配信について」をクリック



国土交通省ハザードマップポータルサイト
～身のまわりの災害リスクを調べる～

「重ねるハザードマップ」のデータ配信について
以下のデータは、配属のURLからリアルタイムに読み込み、ウェブサイトやソフトウェア、アプリでの利用は国土地理院の地図スタイルと同じです。
出版の配信方法は、「ハザードマップポータルサイト」として、当該ページのリンクを参照してください。

データの種別	洪水浸水想定区域 (想定最大規模)
URL	https://disaportaldata.gsi.go.jp/raster/01_Flood_12_shinushin_kumi_ompendata/02/02/03/03.png
ズームレベル	2～17
提供開始	平成30年10月3日
出版のデータの名称 / 作成者等	国土交通省 各地方整備局

各データのURLが掲載されています



データを活用したアプリ開発・防災訓練等
※災害リスク情報を活用した防災意識社会の構築

アプリ開発による災害リスク情報（オープンデータ）の活用イメージ