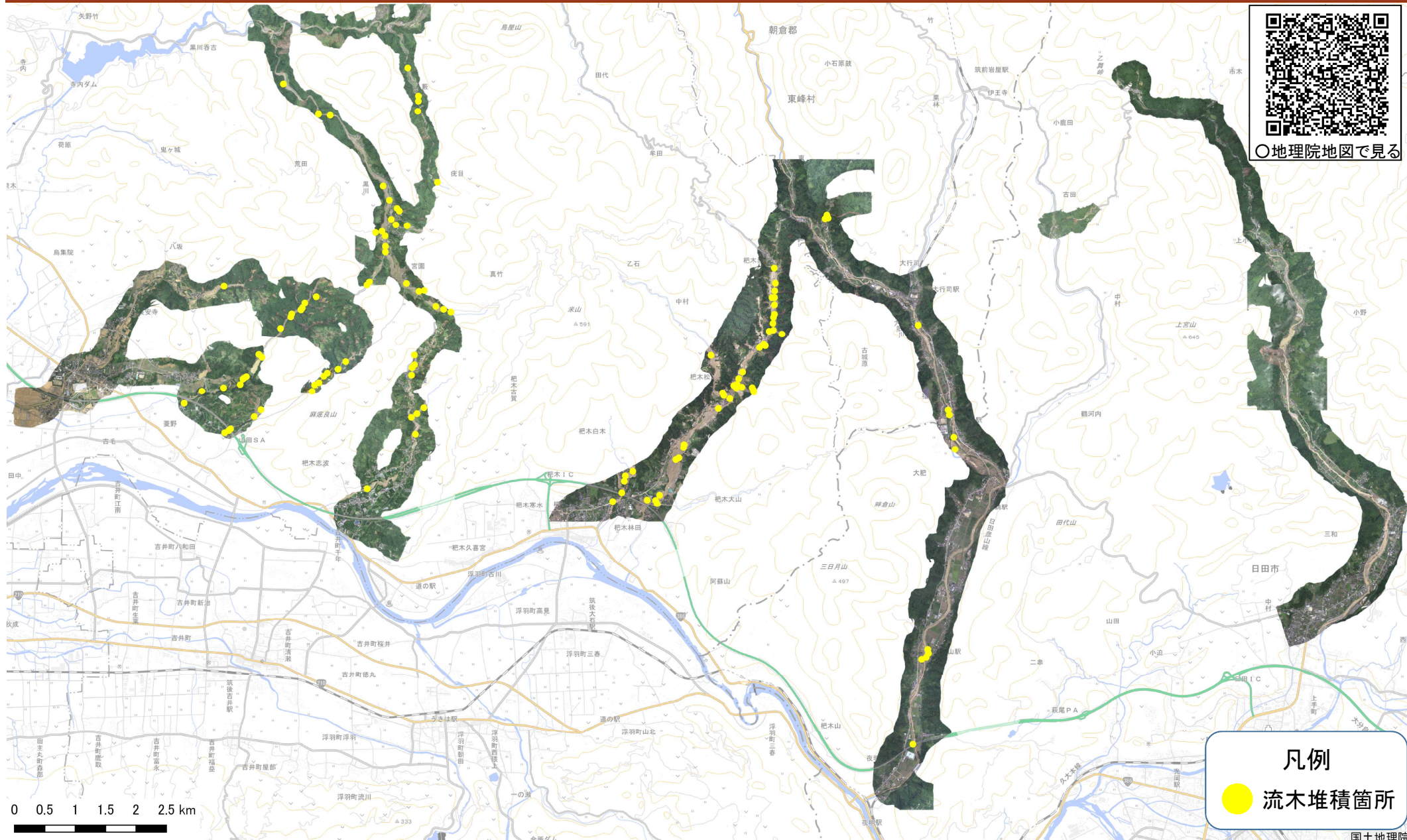


りゅう ぼく 流木堆積箇所(福岡県朝倉市-大分県日田市付近)



凡例
● 流木堆積箇所

【注意事項】

- この情報は、国土交通省災害対策用ヘリコプター及び国土地理院UAV(ドローン)で7月7～10日に撮影した画像を用いて作成した正射画像に基づき、平成29年7月九州北部豪雨により生じたと考えられる流木堆積箇所を判読したものです。
- 黄丸は、正射画像の撮影範囲内においておおむね20m四方以上を占める流木堆積箇所を示しており、流木堆積箇所の形状を示したものではありません。また、現地踏査は実施していないことから、実際に流木堆積箇所を把握できていない部分があるほか、今後の降雨の状況等により堆積箇所が変化する場合があります。