

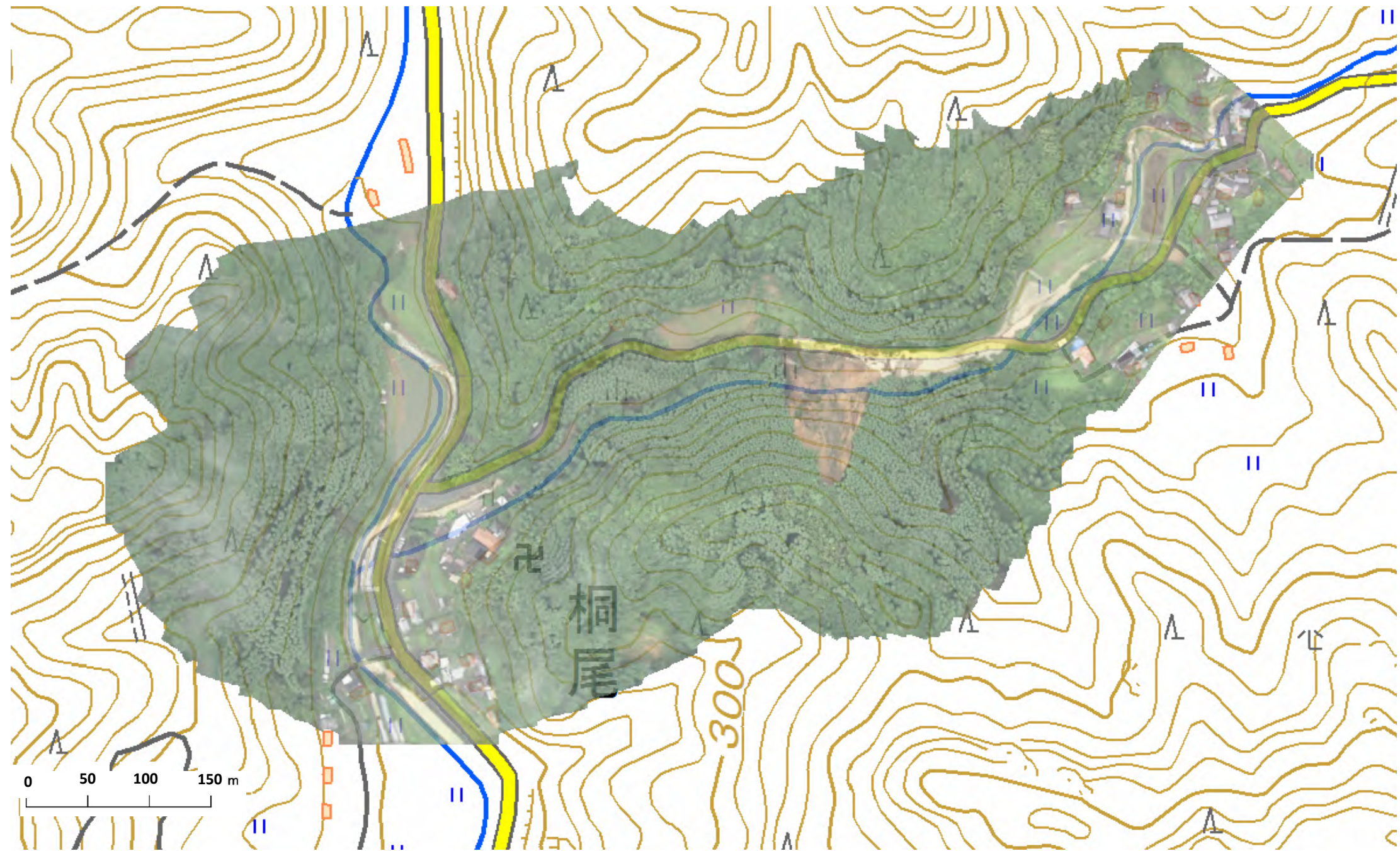
九州地方整備局へり(はるかぜ号)撮影画像から作成した日田市鶴河内鶴城地区の正射画像



0 50 100 150 m

平成29年7月7日15時撮影

九州地方整備局へり(はるかぜ号)撮影画像から作成した日田市鶴河内鶴城地区の正射画像
(地図と重ね合わせたもの)



平成29年7月7日15時撮影