



利用者が必要な情報を容易に検索・閲覧・入手できる環境を提供します

私たちの暮らしを取り巻く位置に関連する情報は「地理空間情報」と呼ばれています。山の標高や、農地や商業地といった土地の利用状況などは地理空間情報の一例です。また、昭和5年に作成された静岡の地図のように過去の情報も地理空間情報になります。

このような地理空間情報は、様々な場面で役立つ一方、情報が散在していると自分の目的に合う情報を探すのに手間と時間がかかります。そこで、必要とする地理空間情報を探しやすくするため、国土地理院では「地理空間情報ライブラリー」を運営し、インターネットを通じて地理空間情報を容易に検索・閲覧・入手できる環境を提供しています。



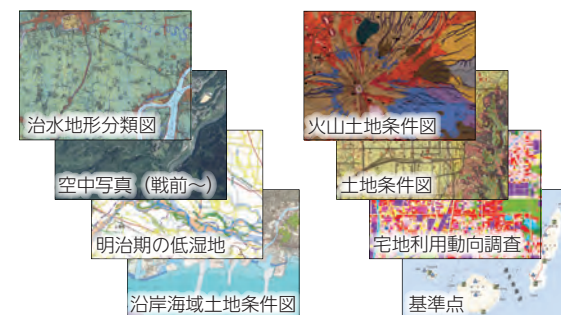
地理空間情報ライブラリー <<http://geolib.gsi.go.jp/>>

地理空間情報を閲覧・入手するためのサービスの提供

地理院地図 <<http://maps.gsi.go.jp/>>

地理院地図は、パソコンやスマートフォン、タブレットから無料で利用することができるウェブ地図であり、常に最新の情報が反映されています。標準地図・淡色地図・白地図・English・写真の5種類のベースとなる地図があり、その上に、1,800種類以上の情報からお好みの情報を重ね合わせて表示できます。

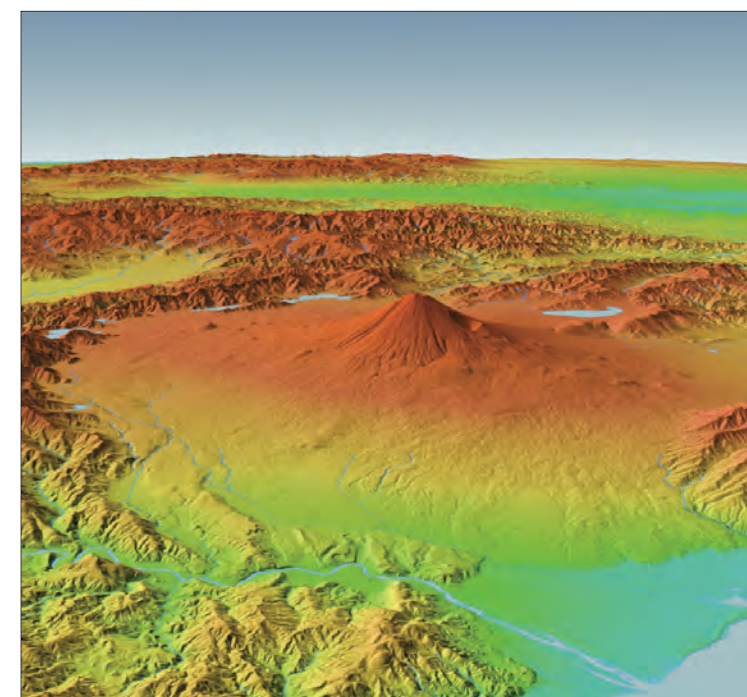
また、地理院地図の機能として、3Dプリンター用のデータをダウンロードすることができます。ほかにも、3D表示した地図をシームレスに閲覧できる地理院地図Globeを公開しています。



1,800種類以上の地理空間情報



3Dプリンターで作成した立体模型



地理院地図Globe (富士山周辺)

基準点成果等閲覧サービス <<http://sokuseikagis1.gsi.go.jp/>>

電子基準点・三角点・水準点などの座標値を確認し印刷できます。

地図・空中写真閲覧サービス <<http://mapps.gsi.go.jp/>>

明治23年からの地図や戦前からの空中写真を閲覧することができます。

地理空間情報を提供する様々な媒体

地図・空中写真等の刊行・提供物の案内 <<http://www.gsi.go.jp/MAP/>>

インターネットを利用したオンライン提供のほかに、紙、DVD、CD-ROMの媒体でも、地理空間情報を提供しています。

国土地理院の刊行・提供物について、価格・サイズ・購入方法などの情報を確認することができます。

