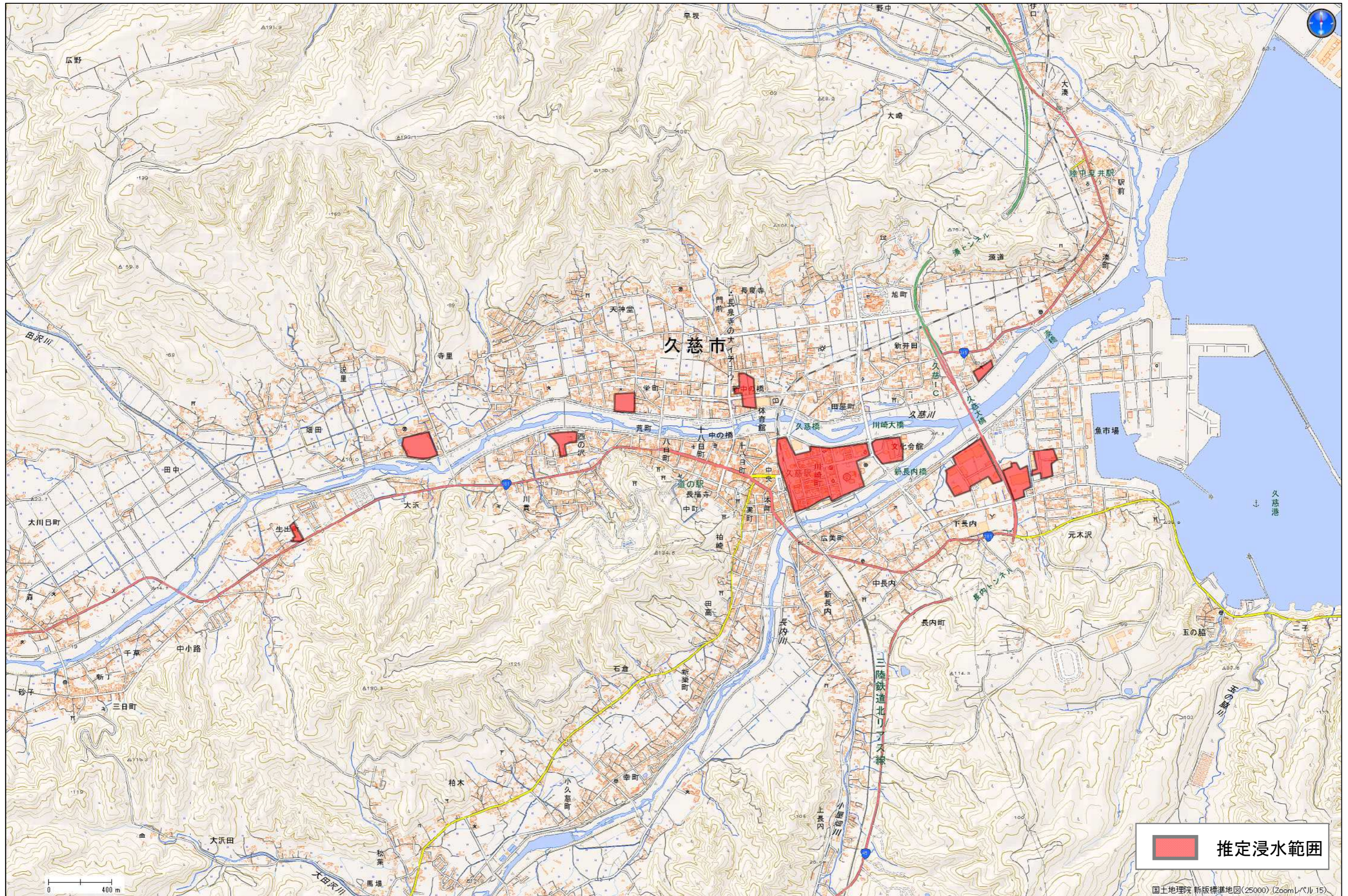


# 平成28年台風第10号に係る久慈川及び長内川(岩手県久慈市)推定浸水範囲 (平成28年8月31日 14:00時点)



国土地理院撮影(平成28年8月31日14:00)の画像(斜め写真)判読により推定

浸水範囲は、約41ヘクタール

この推定浸水範囲は、空中写真(斜め写真)を基に浸水した範囲を判読したものですので、実際に浸水のあった地域でも把握できていない部分があります。また、雲等により浸水範囲が十分に判読できていないところもあります。