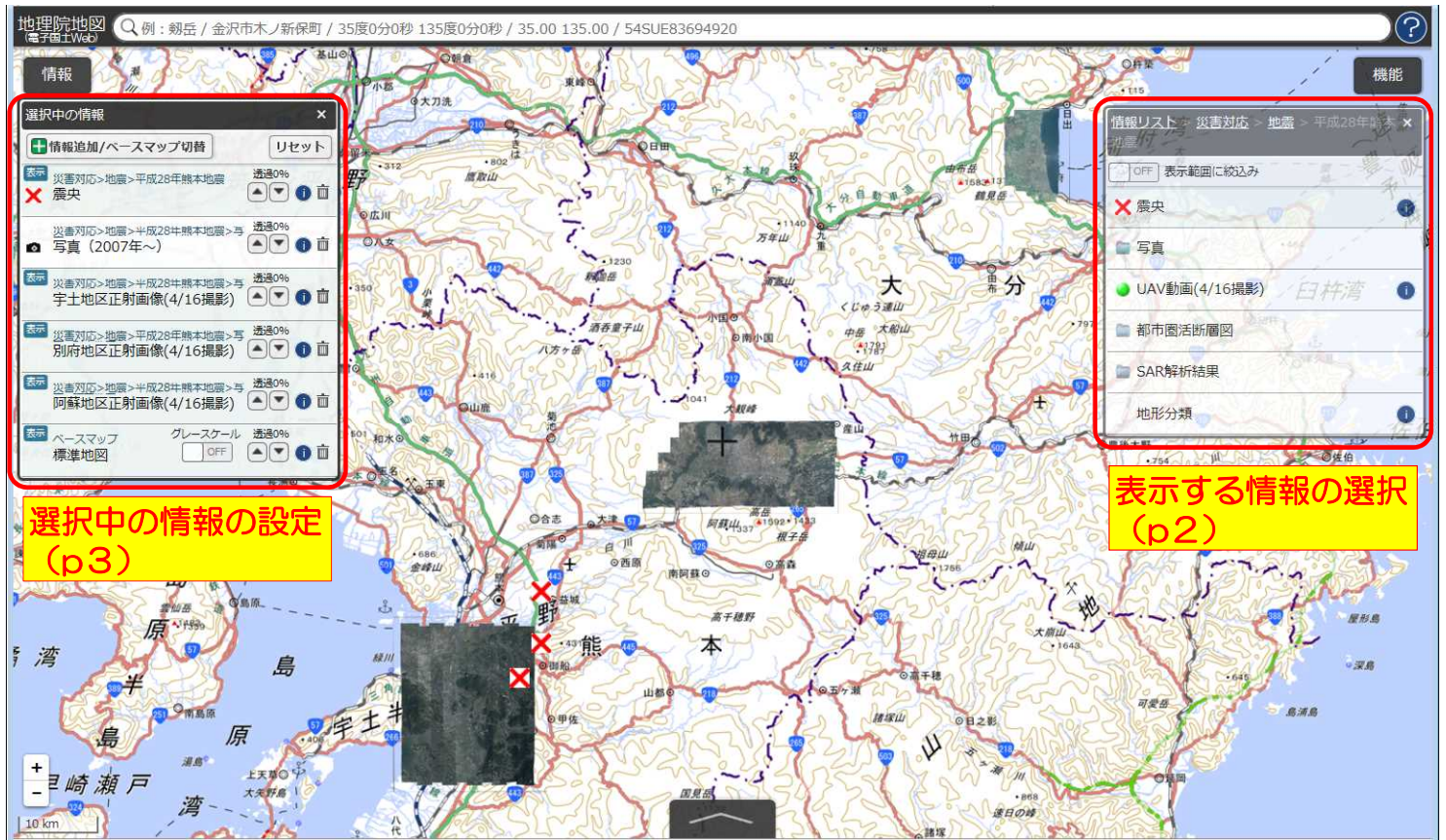


① 初期画面

リンクを開くと下の画面が開きます



選択中の情報の設定 (p3)

表示する情報の選択 (p2)

② 表示する情報の選択(情報リスト)

提供している情報の一覧から、表示したい情報を選択します



選択した情報が「選択中の情報」(p3)に追加されます

③「選択中の情報」画面

選択した情報の表示/非表示や透過度の設定ができます

「情報リスト」の表示 (p2)

情報追加/ベースマップ切替

表示

透過0%

表示のON/OFFを設定します

選択した情報の透過度を設定します

選択した情報を削除します

各ボタンのヘルプを確認できます

設定した画像が地図上に表示されます

一覧の上にある情報ほど地図の前面に表示されます