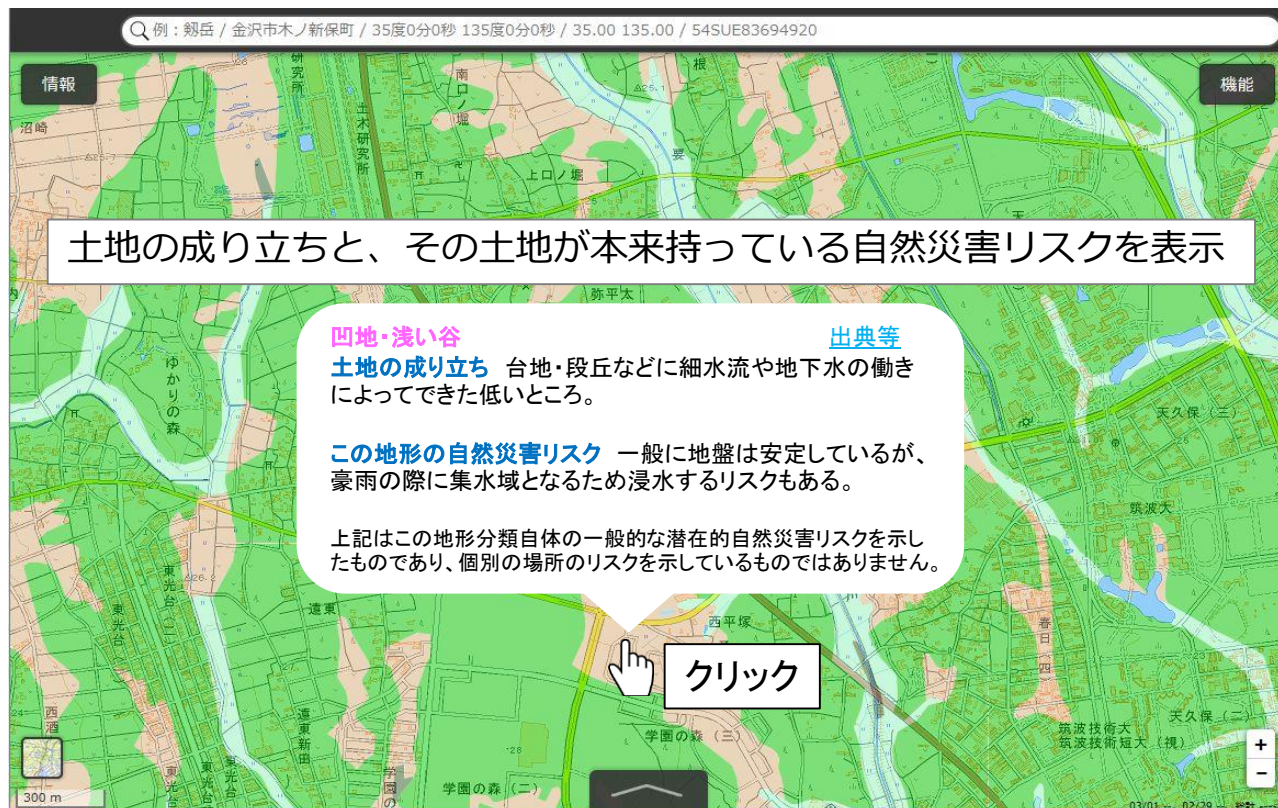


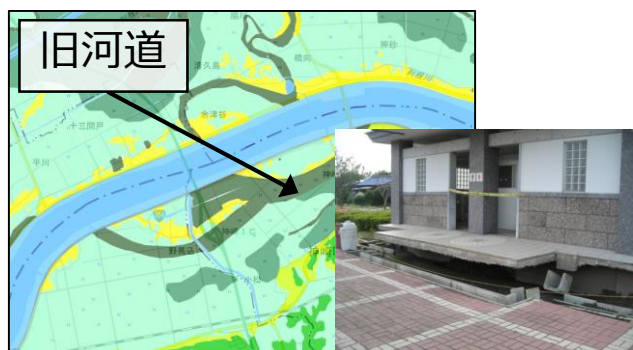
地形分類図から分かること



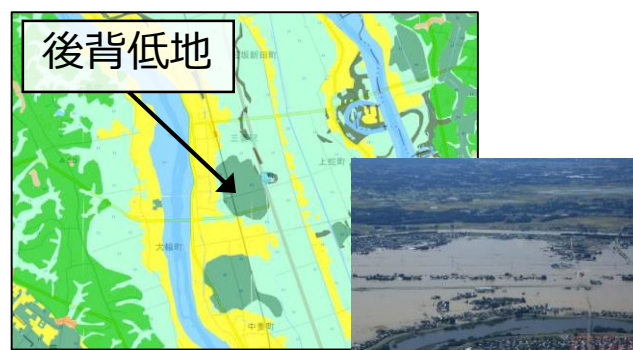
場所を選ぶと、その土地の成り立ちと
その土地が本来持っている自然災害リスクが分かる

- 身の周りの状況を確認
- 防災対策や宅地開発等の計画策定
- 学校教育・防災教育等での活用

地形と自然災害の関係の例



液状化が発生（東日本大震災）



洪水が長時間継続（鬼怒川）