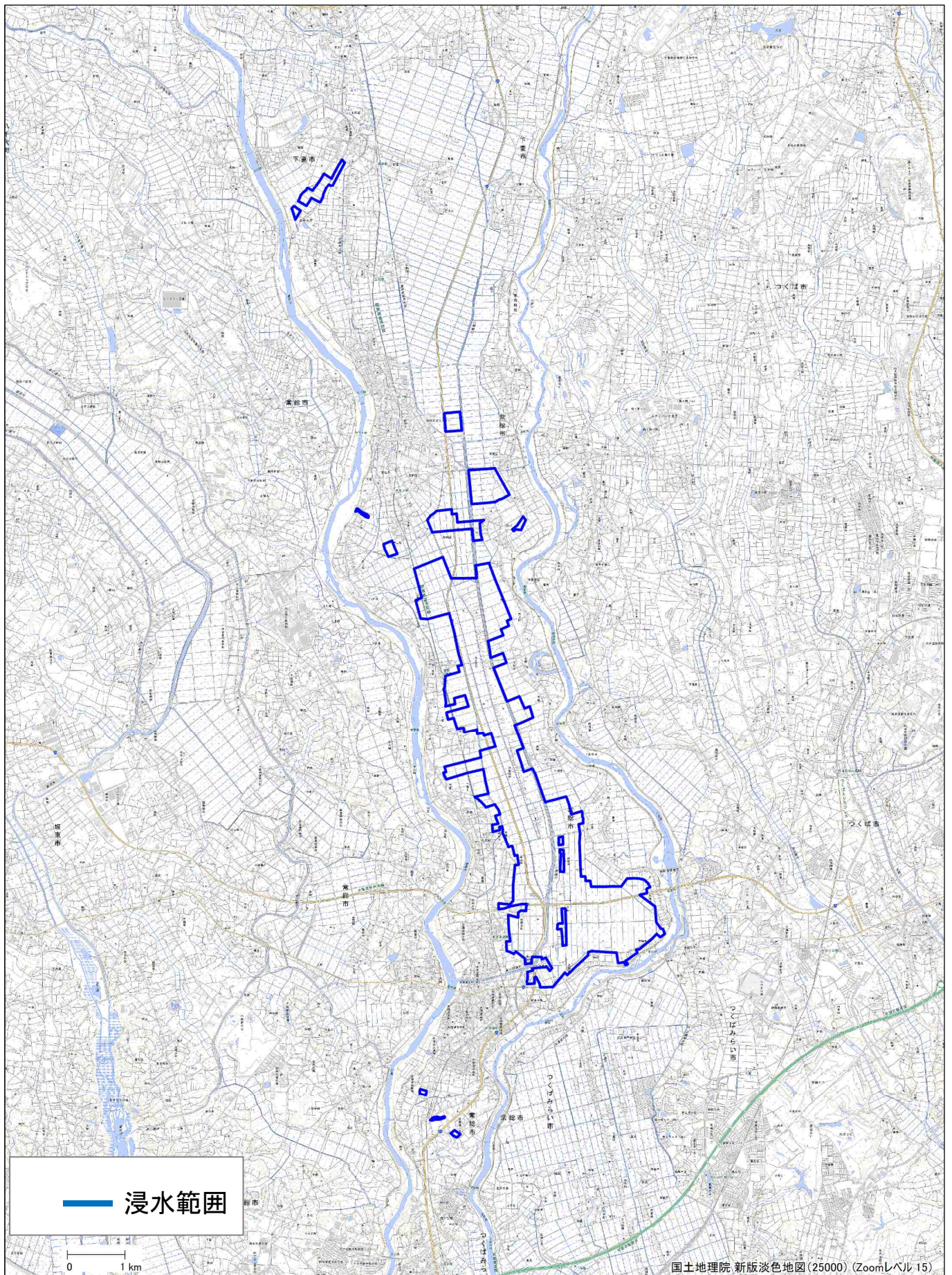


# 平成27年9月関東・東北豪雨に係る茨城県常総地区推定浸水範囲 (9月14日 9:30時点)



国土地理院撮影(9月14日9:30)の画像(斜め写真)判読により推定

浸水範囲は、約10平方キロメートル



この推定浸水範囲は、空中写真(斜め写真)を基に浸水した範囲を判読したものですので、実際に浸水のあった地域でも把握できていない部分があります。

また、雲等により浸水範囲が十分に判読できていないところもあります。