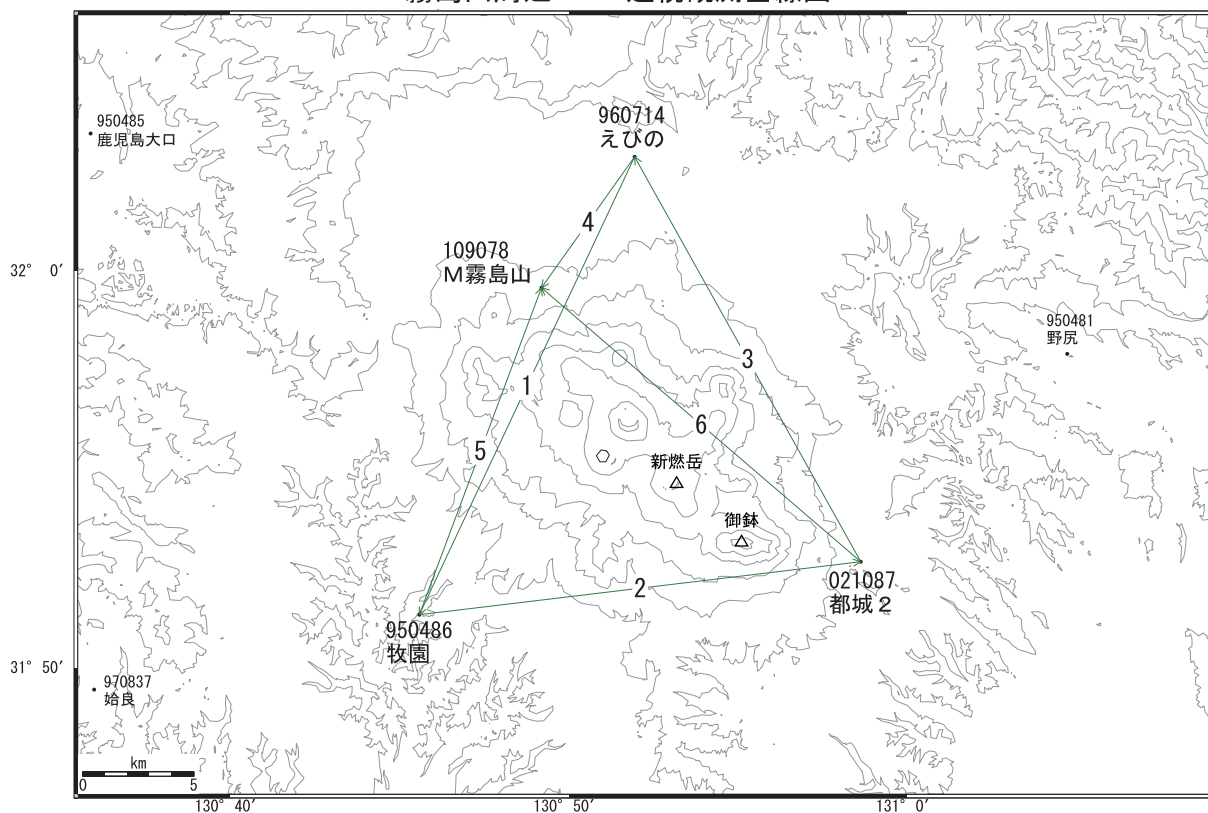


# 霧島山周辺

—GPS連続観測結果—

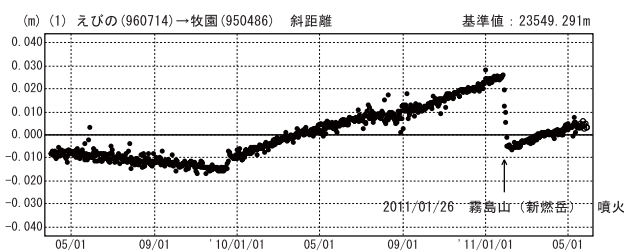
霧島山周辺では、「えびの」-「牧園」、「牧園」-「都城2」、「都城2」-「えびの」の基線において、新燃岳で1月26日に噴火が発生して以降、2月1日まで顕著な縮みの傾向が見られました。2月1日以降、「えびの」-「牧園」、「都城2」-「えびの」、「牧園」-「都城2」間ではわずかに伸びの傾向が見られます。

霧島山周辺 GPS連続観測基線図



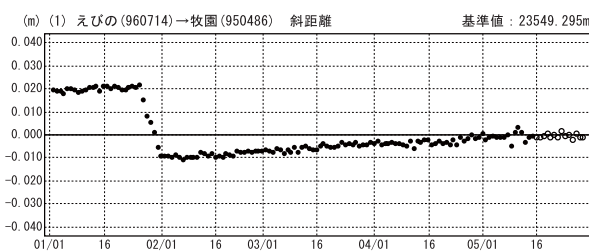
基線変化グラフ

期間：2009/04/01～2011/05/29 JST

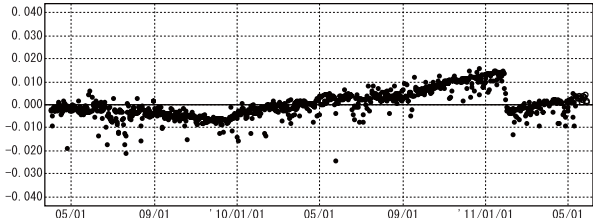


基線変化グラフ

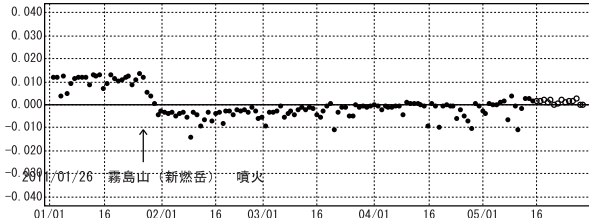
期間：2011/01/01～2011/05/29 JST



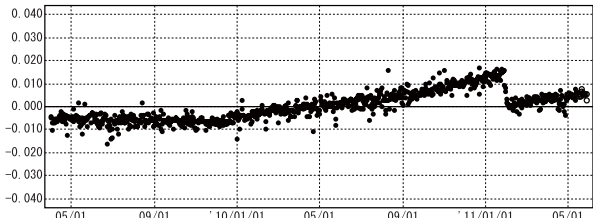
(2) 牧園(950486)→都城2(021087) 斜距離 基準値：20710.413m



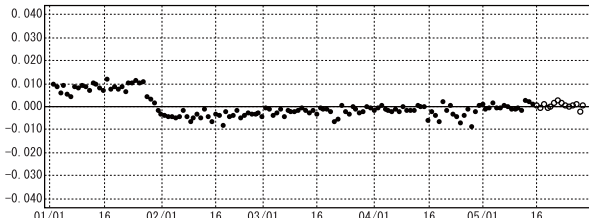
(2) 牧園(950486)→都城2(021087) 斜距離 基準値：20710.414m



(3) 都城2(021087)→えびの(960714) 斜距離 基準値：21582.984m



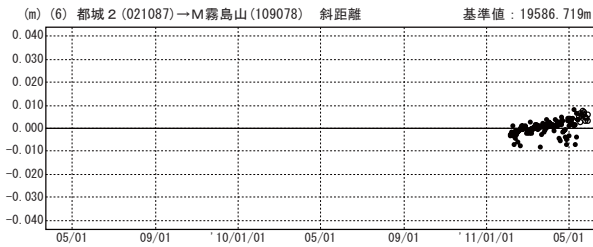
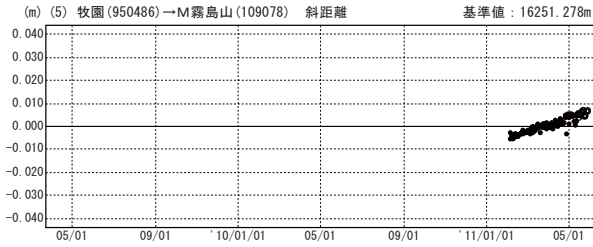
(3) 都城2(021087)→えびの(960714) 斜距離 基準値：21582.989m



● — [F3:最終解] ○ — [R3:速報解]

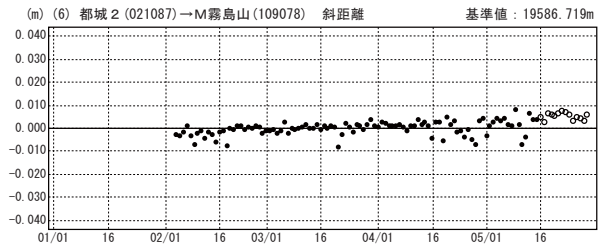
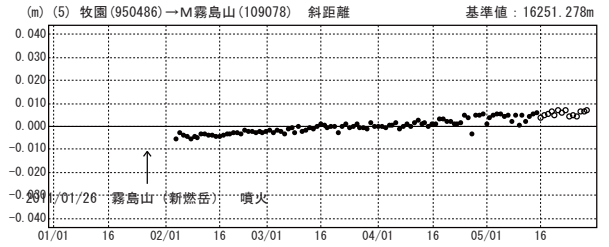
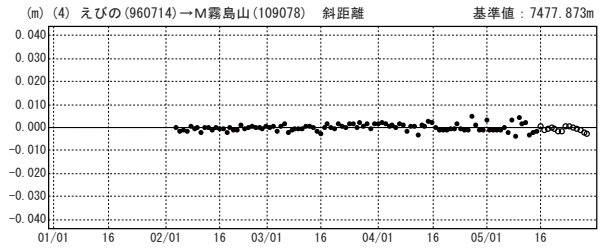
### 基線変化グラフ

期間：2009/04/01～2011/05/29 JST



### 基線変化グラフ

期間：2011/01/01～2011/05/29 JST

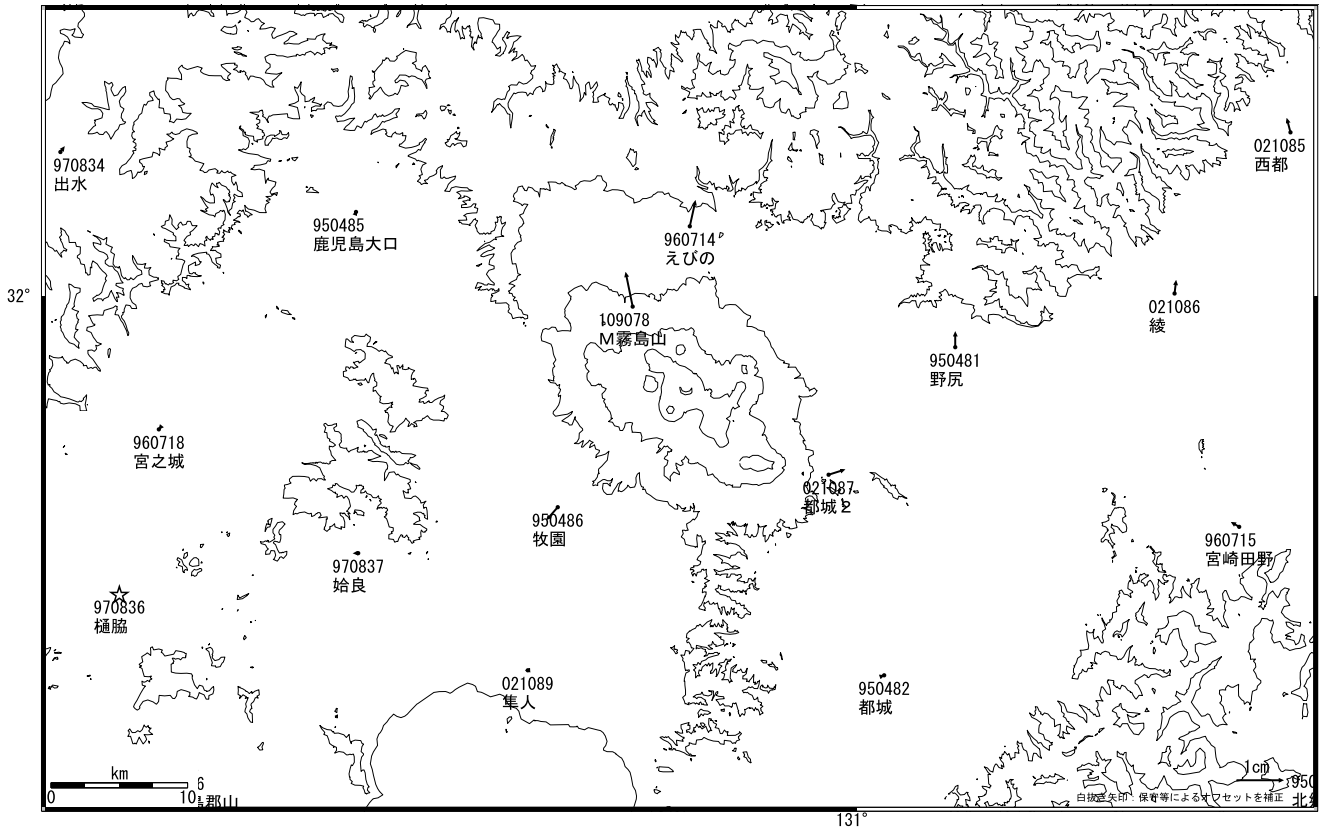


● ---[F3:最終解] ○ ---[R3:速報解]

# 霧島山周辺の地殻変動(水平)

## 地殻変動 (2011年2月～)

基準期間: 2011/02/01-2011/02/10 [F3: 最終解]  
 比較期間: 2011/05/21-2011/05/30 [R3: 速報解]



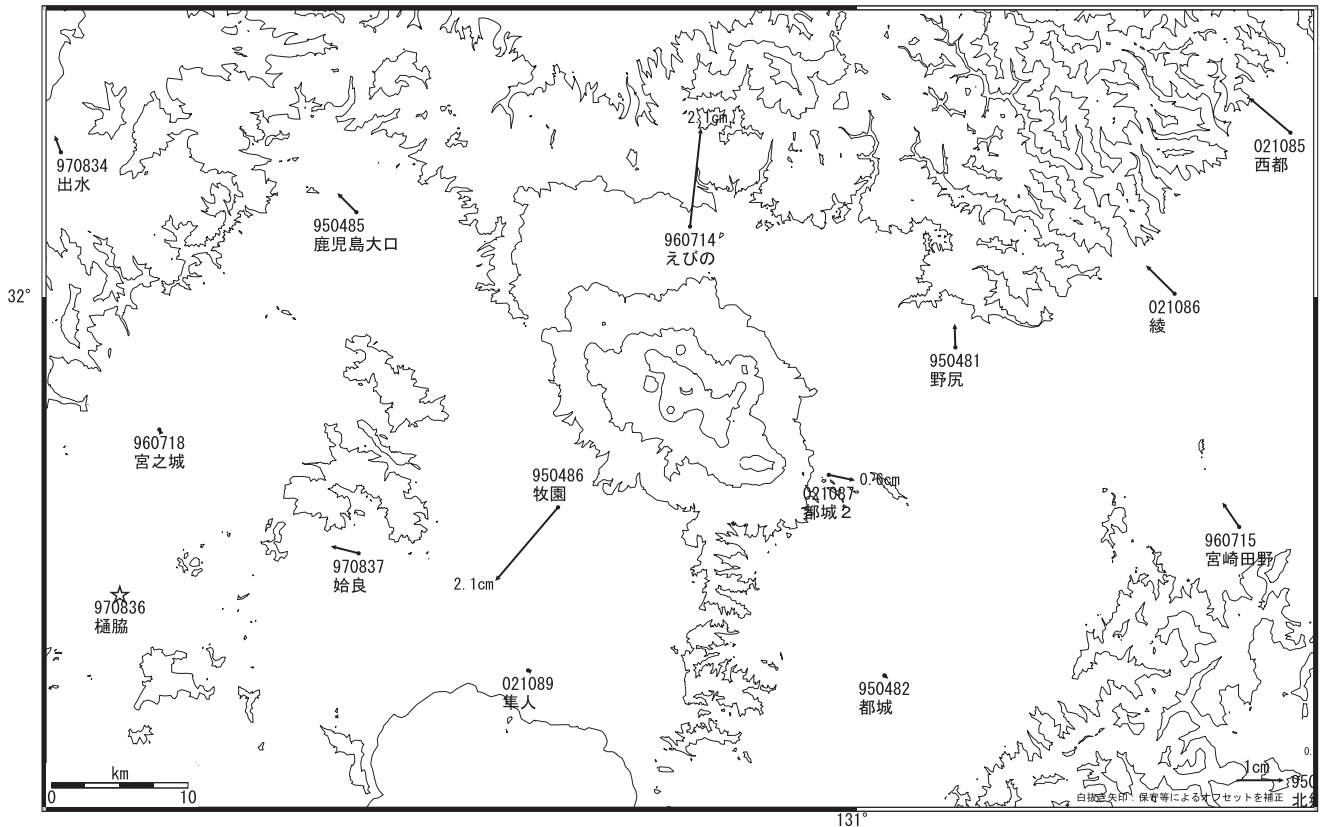
☆固定局: 樋脇 (970836)

国土地理院

## 地殻変動 (2009年12月～2011年1月)

噴火前

基準期間: 2009/12/01-2009/12/10 [F3: 最終解]  
 比較期間: 2011/01/16-2011/01/25 [F3: 最終解]



☆固定局: 樋脇 (970836)

国土地理院