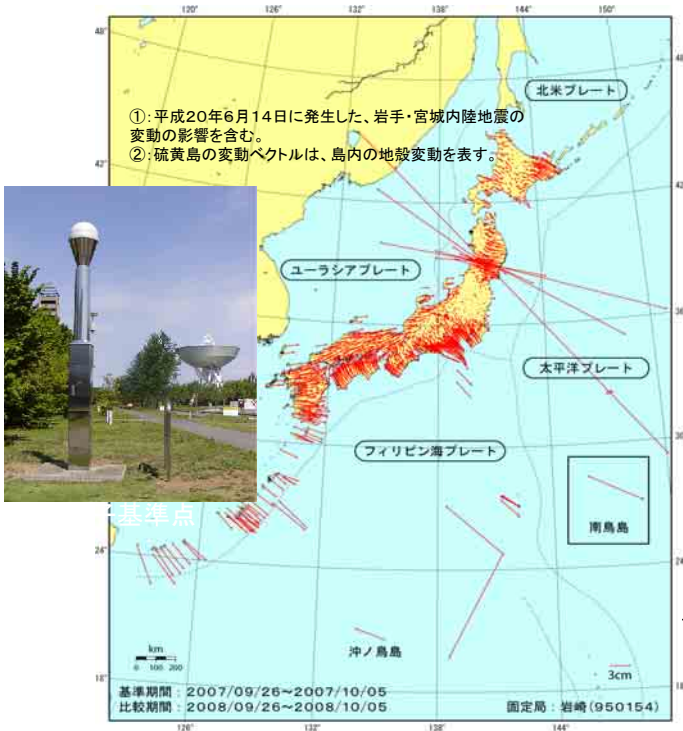


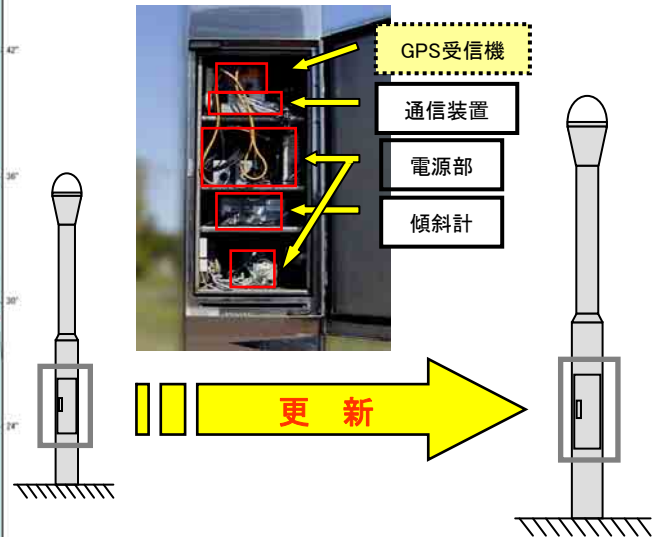
# 電子基準点測量

全国に設置されている1,240点（平成21年4月現在）の電子基準点は、日本列島の地殻変動を詳細に把握し、地震・火山等の活動を連続的に監視しています。



## 受信機等交換

設置後10年以上経過している電子基準点を対象に老朽化した受信機等の更新を行います。



## システムの高度化

地殻変動情報の速やかな提供、火山変動地域の詳細な地殻変動情報取得のための改良を行います。

