

風水害基礎情報整備

土地条件図からわかること

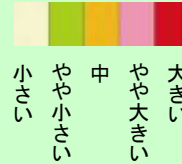


土地条件図

土地条件図とは、台地、低地、人工改変地等について地形分類を行い、地形図上にまとめた防災地理情報



揺れやすさ



液状化

地形分類項目により揺れやすさが異なる。また、埋立地等は液状化しやすい。

近年の災害の特徴

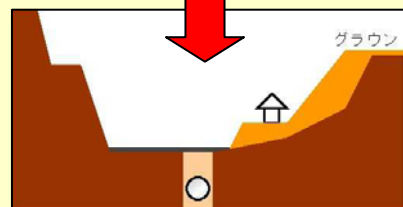


洪水

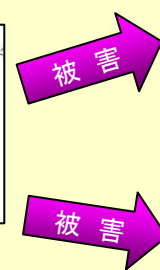
高潮



地震、集中豪雨、潮位変化など



地形と災害は密接な関係

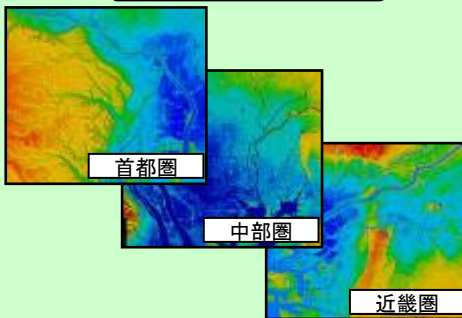


盛土崩壊

斜面崩壊

土地条件図の整備・更新

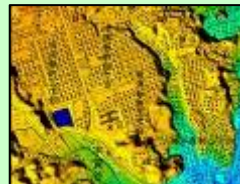
精密標高データ



首都圏

中部圏

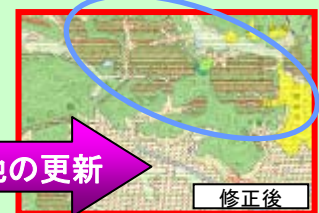
近畿圏



大規模な造成が行われてきた三大都市圏について、精密標高データを活用して人工改変地の更新を行う



修正前



修正後

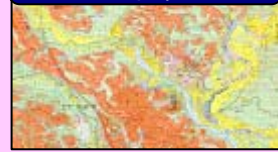
人工改変地の更新

提供・活用・効果

電子国土Webによる公開



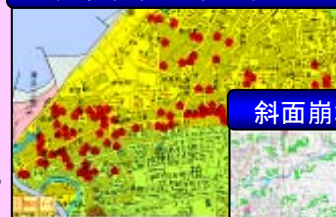
電子国土基本図との重ね合わせ



オルソとの重ね合わせ



建物被害分布の予測



斜面崩壊箇所の予測



災害情報の共有
国民の安全・安心の確保