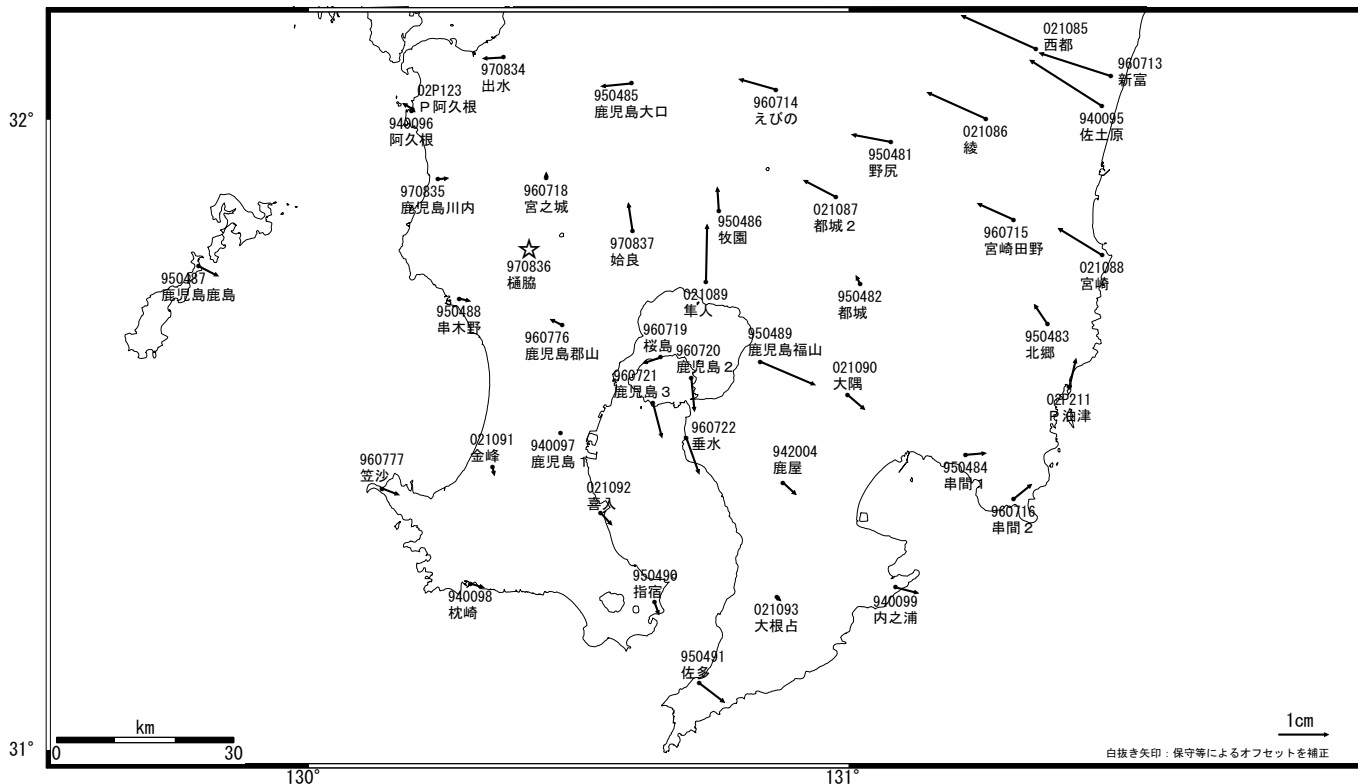


桜島周辺の地殻変動

基準期間：2005/09/01-2005/09/10[F2:最終解]
比較期間：2006/11/26-2006/12/05[R2:速報解]



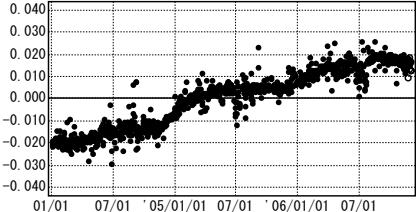
☆固定局：桶脇(970836)

国土地理院

基線変化グラフ

期間：2004/01/01~2006/12/05 JST

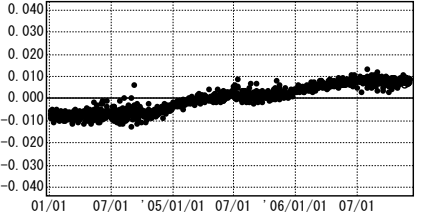
(1) 鹿兒島2 (960720)→桜島(960719) 斜距離 基準値：6456.767m



基線変化グラフ

期間：2004/01/01~2006/12/05 JST

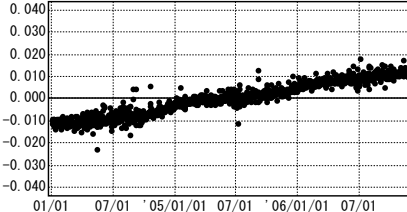
(4) 鹿兒島郡山(960776)→隼人(021089) 斜距離 基準値：26360.257m



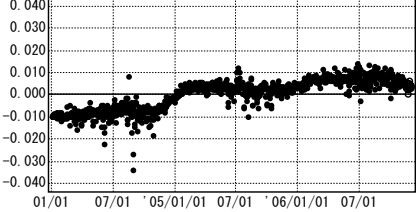
基線変化グラフ

期間：2004/01/01~2006/12/05 JST

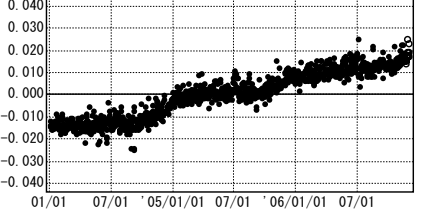
(7) 鹿兒島郡山(960776)→垂水(960722) 斜距離 基準値：29497.854m



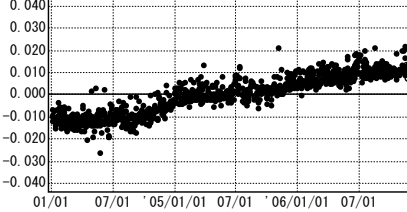
(2) 鹿兒島3 (960721)→桜島(960719) 斜距離 基準値：8088.303m



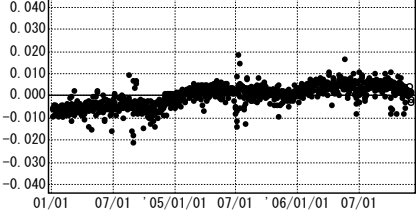
(5) 鹿兒島福山(950489)→隼人(021089) 斜距離 基準値：16948.087m



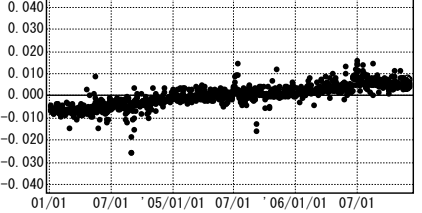
(8) 鹿兒島郡山(960776)→鹿兒島福山(950489) 斜距離 基準値：35361.623m



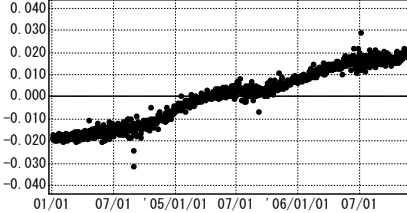
(3) 鹿兒島3 (960721)→鹿兒島2 (960720) 斜距離 基準値：8060.016m



(6) 垂水(960722)→鹿兒島福山(950489) 斜距離 基準値：18687.474m



(9) 垂水(960722)→隼人(021089) 斜距離 基準値：7672.086m



●---[F2:最終解] ○---[R2:速報解]

国土地理院